

Tecnología empleada para la captura de datos e interpretación de la información recogida en la plataforma de Hydrotecna



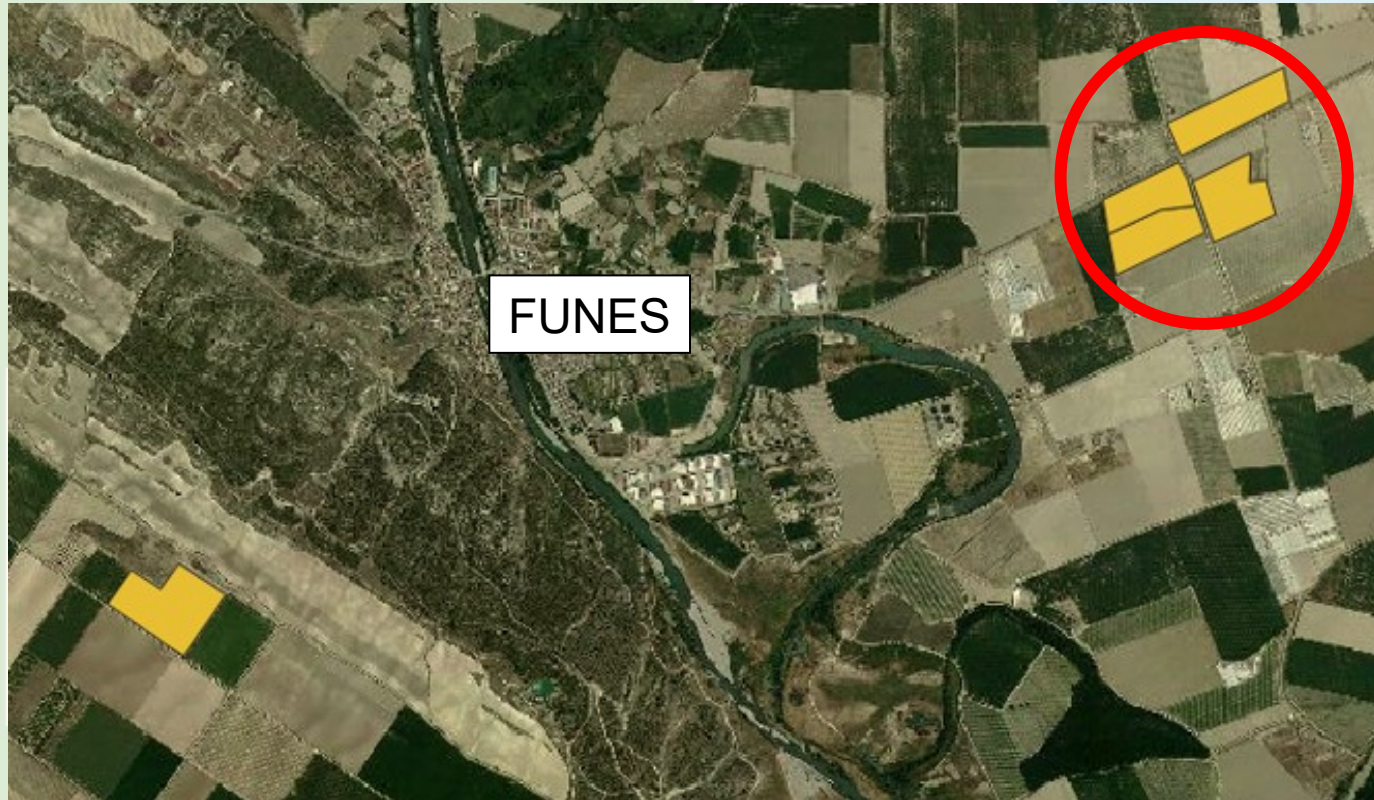
1. Espacio de trabajo



1. Espacio de trabajo



1. Espacio de trabajo



1. Espacio de trabajo



1. Espacio de trabajo



1. Espacio de trabajo



2. Tecnología empleada



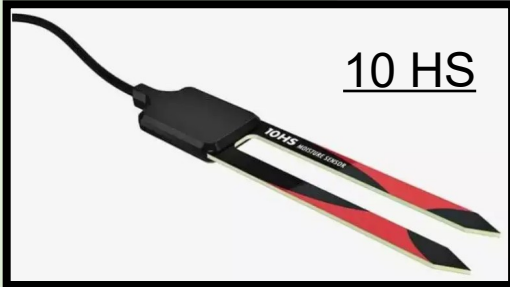
10 HS



EC 5



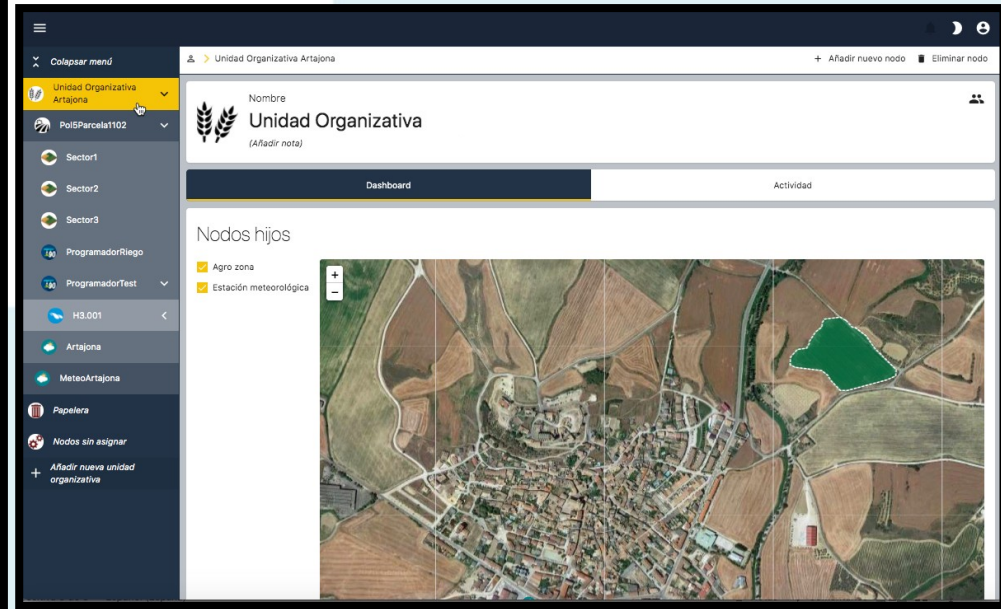
2. Tecnología empleada



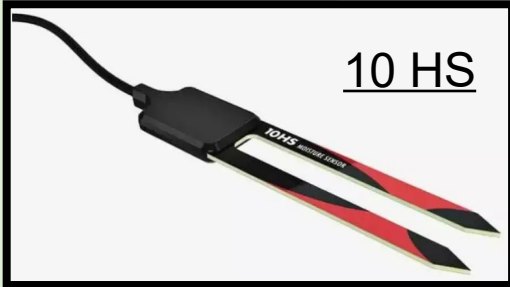
10 HS



EC 5



2. Tecnología empleada



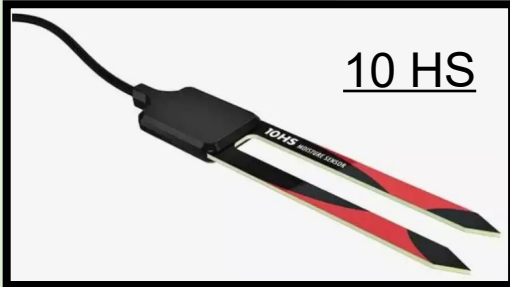
10 HS



EC 5



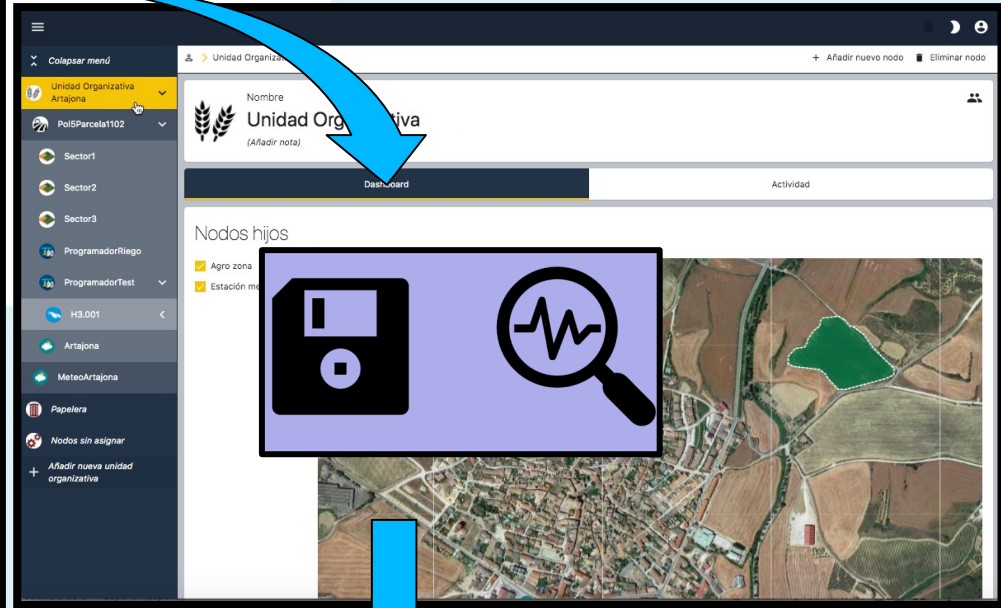
2. Tecnología empleada



10 HS

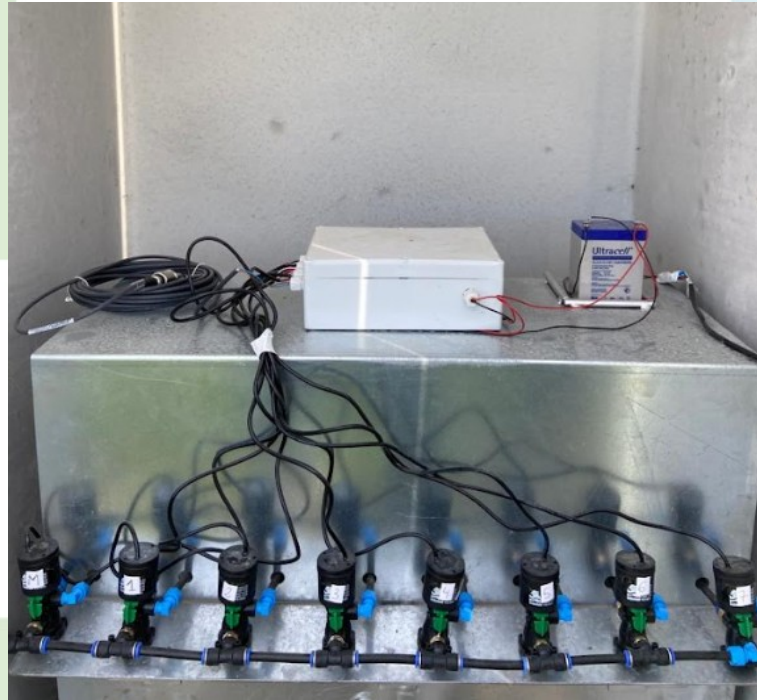


EC 5

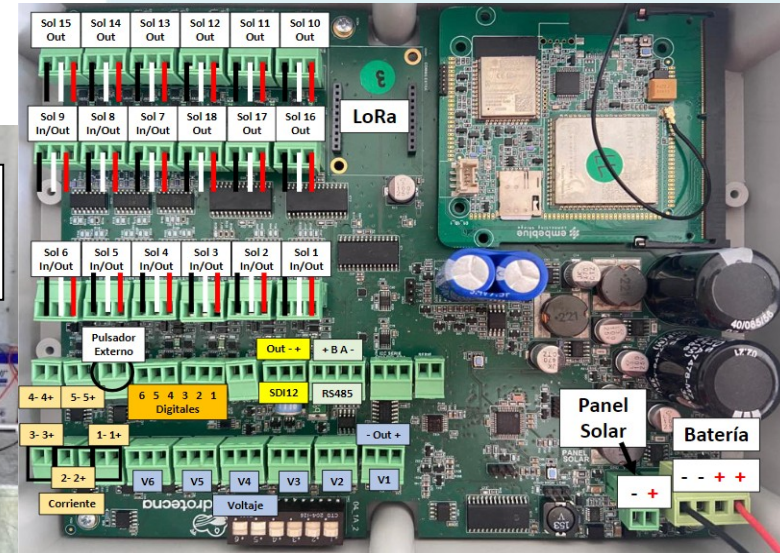


HISPATEC

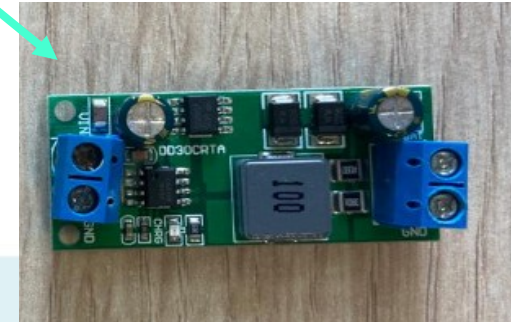
2. Tecnología empleada



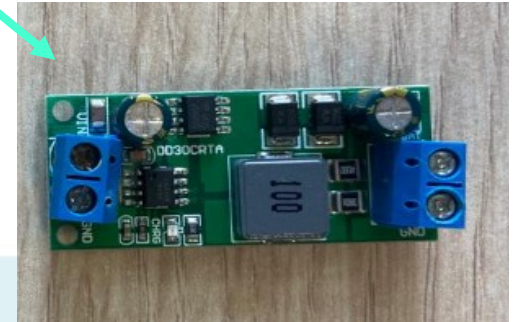
2. Tecnología empleada



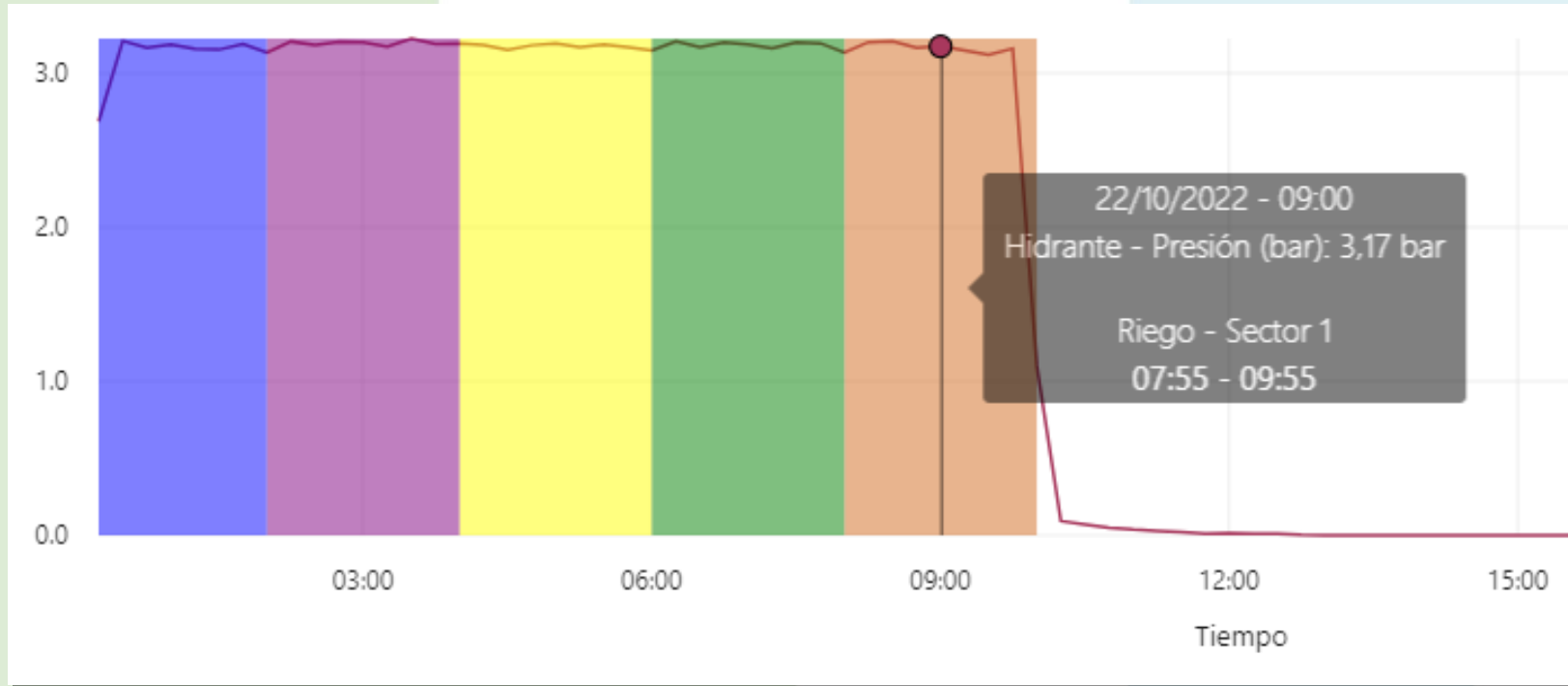
2. Tecnología empleada



2. Tecnología empleada

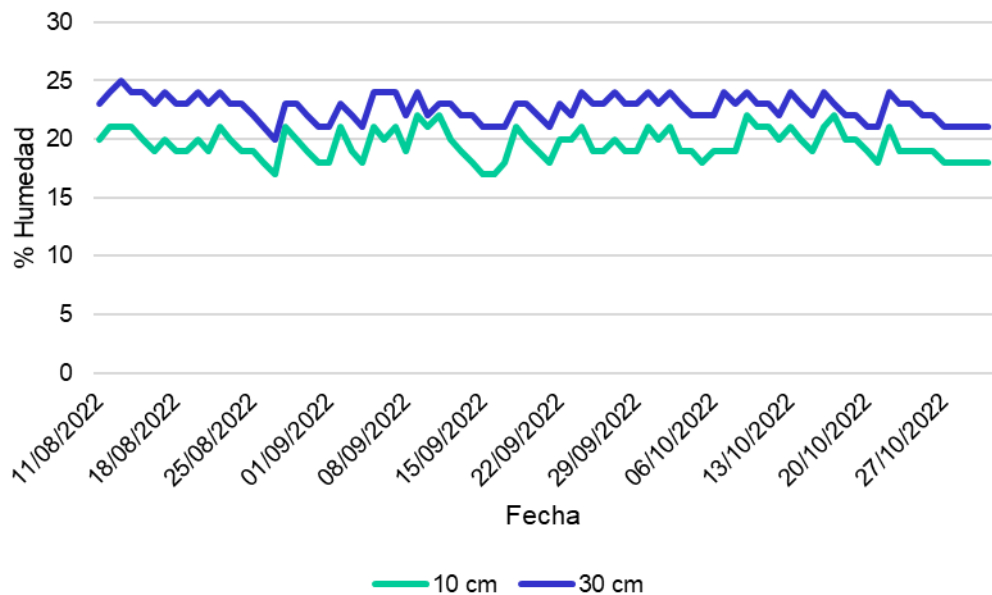


2. Tecnología empleada



3. Ejemplo concreto

Evolución % humedad en Brócoli



3. Ejemplo concreto



Brócoli



Espárrago

4. Próximos pasos

Riego inteligente

4. Próximos pasos

Riego inteligente

The screenshot shows the 'Hydrotecna' mobile application interface. At the top, the time is 18:30 and the app name 'Hydrotecna' is visible. Below the app name is a button labeled 'Crear nueva alarma' and a settings gear icon. The form contains the following fields and options:

- Nombre:** A text input field containing 'Humedad'.
- Agrozona:** A dropdown menu with 'Funes' selected.
- Parcelas:** A list of checkboxes for selecting parcels: 'Seleccionar todas' (unchecked), 'Parcela Pivot' (unchecked), 'Casa carretera' (checked), and 'Cerdos' (checked).
- Enviar como mucho:** A dropdown menu with 'Una vez al día' selected.
- Nueva condición:** A section with 'Parámetro' set to 'Humedad'.
- Operador:** A dropdown menu.
- Umbral:** A dropdown menu.
- Enviar A:** A checkbox labeled 'Enviar A' followed by a right arrow '>' and the text 'lo cuando está regando'. Below this are left and right arrow navigation buttons.
- Guardar:** A yellow button at the bottom right of the form.

4. Próximos pasos

Riego inteligente

18:30
Hydrotecna

Crear nueva alarma

Nombre: Humedad

Agrozona: Funes

Parcelas

- Seleccionar todas
- Parcela Pivot
- Casa carretera
- Cerdos

Enviar como mucho: Una vez al día

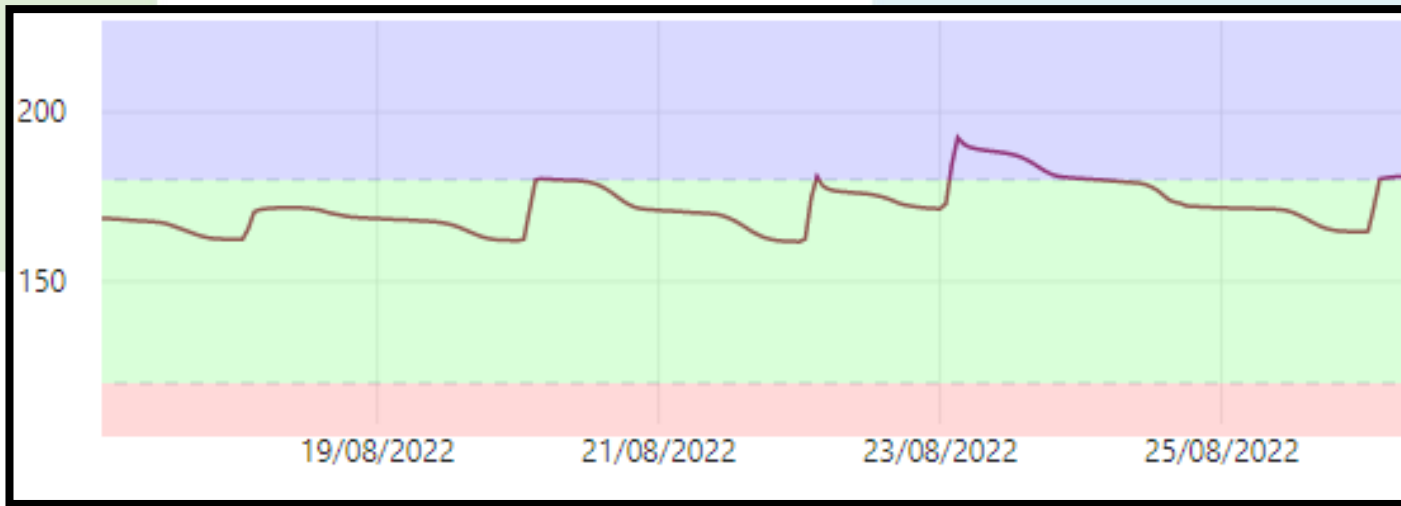
Nueva condición

Parámetro: Humedad

Operador: < > Umbral: < >

Enviar A: < > lo cuando está regando

Guardar



Si % Humedad < 8% → Riega

Si % Humedad > 30% → Detener el riego